

# МоделРиск и Тамара

Руководство по активации приложений

# СОДЕРЖАНИЕ

1	ОПИСАНИЕ ПРИЛОЖЕНИЯ .....	1
1.1	Назначение.....	1
1.2	Запуск менеджера лицензий.....	1
1.3	Типы лицензий .....	1
1.4	Методы активации .....	1
2	Активация Персональной лицензии.....	1
2.1	Запуск мастера активации .....	2
2.2	Онлайн-активация Персональной Лицензии .....	3
2.3	Ручная активация Персональной Лицензии.....	3
3	Активация Сетевой лицензии .....	6
3.1	Запуск мастера активации .....	6
3.2	Онлайн-активация Сетевой Лицензии .....	8
3.3	Ручная активация Сетевой Лицензии .....	9
4	Подключение к Сетевой лицензии .....	11
5	Деактивация лицензии.....	12
6	Совместное использование Сетевой и Персональной лицензий .....	12
7	Перенос лицензии .....	12

# 1 ОПИСАНИЕ ПРИЛОЖЕНИЯ

## 1.1 Назначение

Менеджер лицензий позволяет управлять лицензиями продуктов компании Стратегия Риска.

## 1.2 Запуск менеджера лицензий

После завершения установки программного продукта Вы можете получить доступ к Менеджеру лицензий из стартового меню: Программы->Risk Strategy->МоделРиск -> License Manager.

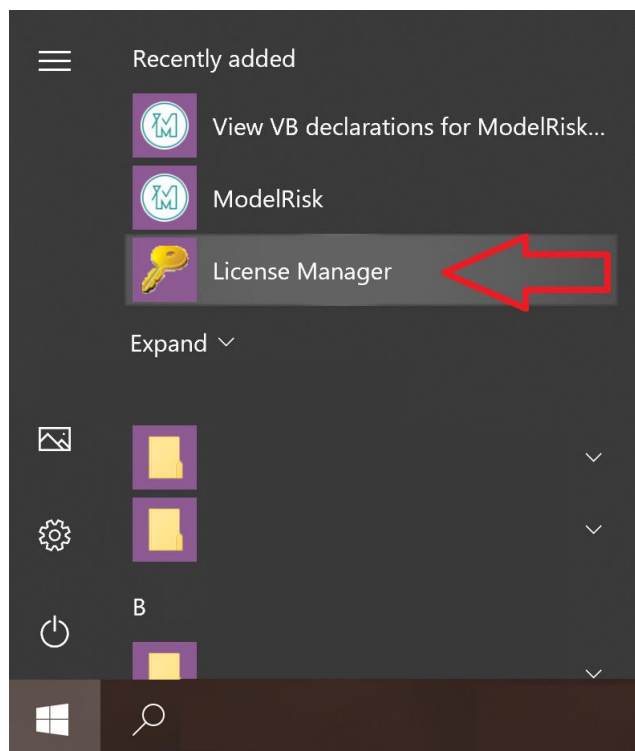


Рис. 1.1. Запуск Менеджера лицензий с использованием стартового меню Windows

## 1.3 Типы лицензий

Поддерживаются 2 типа лицензий:

- 1) Персональная лицензия — приобретается отдельно на каждое рабочее место. Наиболее подходящее решение, если активируемое приложение используется с высокой интенсивностью на протяжении всего рабочего дня на каждой рабочей станции.
- 2) Сетевая лицензия — позволяет в пределах локальной сети централизованно выдавать разрешения на использование продуктом. Допустимое количество одновременно работающих станций ограничено максимальным количеством сетевых рабочих мест, указанным в параметрах лицензии. Использование сетевых лицензий позволяет экономить средства в случае средней либо низкой интенсивности использования приложения.

## 1.4 Методы активации

В зависимости от степени доступности сети Интернет, на рабочем месте, с которого осуществляется активация, используется один из двух методов:

- 1) Онлайн-активация — это наиболее простой и быстрый способ активации, позволяющий активировать продукт путем ввода номера лицензии и пароля. Данным способом можно воспользоваться для активации как персональной, так и сетевой лицензии, при условии, что рабочая станция имеет стабильный, неограниченный с помощью сетевых экранов, доступ к сети Интернет.
- 2) Ручная активация — поэтапный метод активации, используемый при отсутствии либо

значительном ограничении доступа к сети Интернет с рабочей станции. Данный способ предполагает 3 этапа:

- a) На первом этапе пользователь вводит номер лицензии и пароль и сохраняет эти данные в файле специального формата (Request file). Файл копируется на мобильное средство хранения данных (к примеру, флеш-накопитель).
- b) На втором этапе пользователь использует другую машину, имеющую подключение к сети Интернет, чтобы войти на специальную страницу активации, находящуюся по адресу <https://secure.softwarekey.com/solo/customers/ManualRequest.aspx>, на которую он загружает с флеш-накопителя файл запроса (Request file), полученный на предыдущем этапе, в результате чего получает сгенерированный сайтом файл ответа (Response file).
- c) На третьем этапе пользователь открывает файл ответа (Response file) в Менеджер лицензий на исходной машине — в момент открытия продукт автоматически активируется.

## 2 Активация Персональной лицензии.

### 2.1 Запуск мастера активации

Используйте сведения пункта 1.2. для запуска менеджера лицензий. Персональная лицензия активируется с помощью соответствующей кнопки на панели инструментов Менеджера лицензий (рис.1)

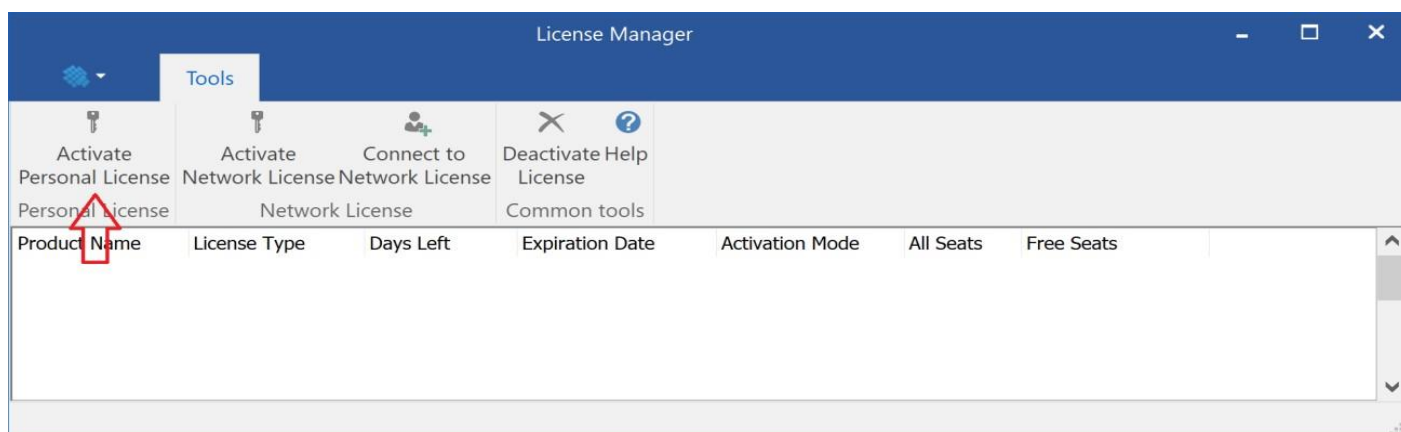


Рис.1.

нажатие которой приводит к запуску мастера активации, в первом окне которого необходимо выбрать имя активируемого продукта (рис. 2.1.)

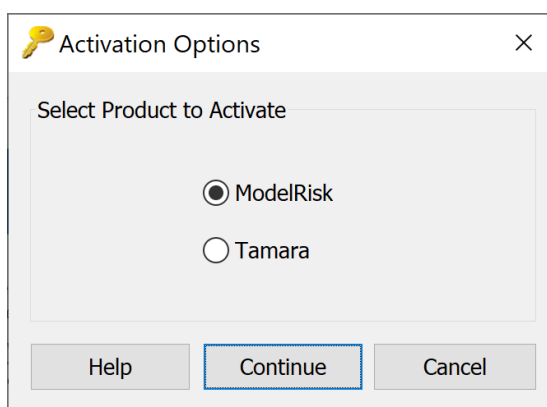


Рис.2.1.

В следующем окне выберите метод активации, который зависит от доступности сети Интернет на рабочем месте, с которого осуществляется активация (рис. 2.2.)

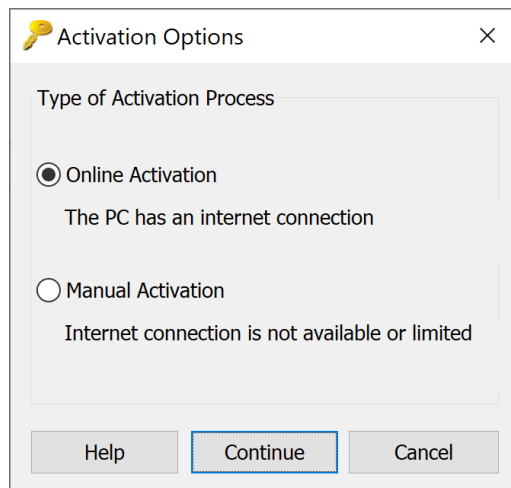


Рис.2.2.

## 2.2 Онлайн-активация Персональной Лицензии

Если на втором шаге мастера (см. п.2.1., рис. 2.2.) выбрана Онлайн-активация, то далее Вам нужно ввести номер лицензии и пароль в соответствующих полях ввода окна «Activate Online».

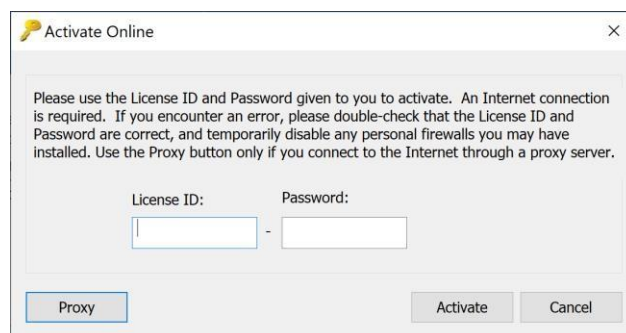


Рис.2.3.

Подтвердите ввод лицензионных данных нажатием кнопки «Activate».

Примечание: В случае, если подключение к сети Интернет осуществляется посредством Прокси-сервера, то необходимо ввести параметры прокси-соединения (кнопка «Proxy» на рис. 2.3.) окно ввода параметров Прокси изображено на рис 2.4.

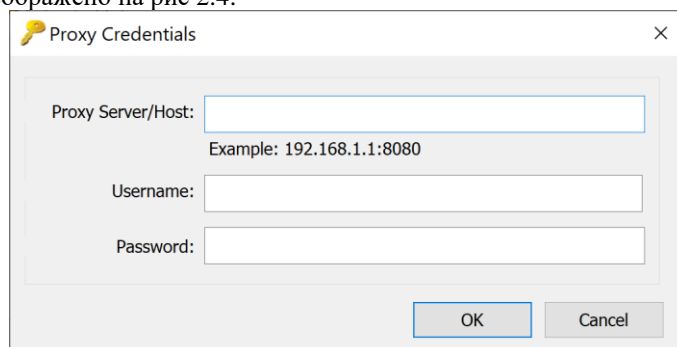


Рис. 2.4.

## 2.3 Ручная активация Персональной Лицензии

В случае, когда на втором шаге мастера (см. п.2.1., рис. 2.2.) выбрана ручная активация, мастер отображает окно (рис. 2.5.), включающее инструменты для выполнения всех трех этапов ручной активации (подробнее в подпункте 1.3. Методы активации главы 1).

Рис.2.5.

Первый этап. Генерируется файла запроса:

- 1) Вводятся имя лицензии и пароль.
- 2) Нажатием кнопки «Generate Request» генерируется зашифрованный текст запроса.
- 3) Нажатием кнопки «Save Activation Request File» создаем файл запроса и сохраняем его на флеш-накопитель.

Второй этап. Выполняется на другой машине, имеющей подключение к Интернет:

- 1) Необходимо открыть сайт <https://secure.softwarekey.com/solo/customers/ManualRequest.aspx> (рис. 2.6.)

Рис.2.6.

- 2) Нажать кнопку «Select File», выбрать сохраненный на первом этапе файл запроса и нажать кнопку «Submit».
- 3) Будет сгенерирован зашифрованный текст ответа. Нажмите кнопку «Download», чтобы скачать текст в виде файла (рис. 2.7.)

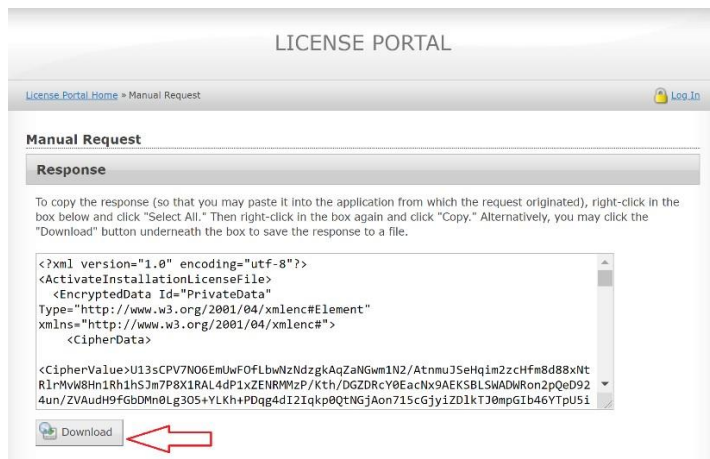


Рис.2.7.

- 4) Скопировать файл ответа на флеш-накопитель.

Третий этап. Открыть на исходной машине сгенерированный на втором этапе файл ответа с помощью кнопки «Open Activation Response File» (в нижней части Рис. 2.8.).

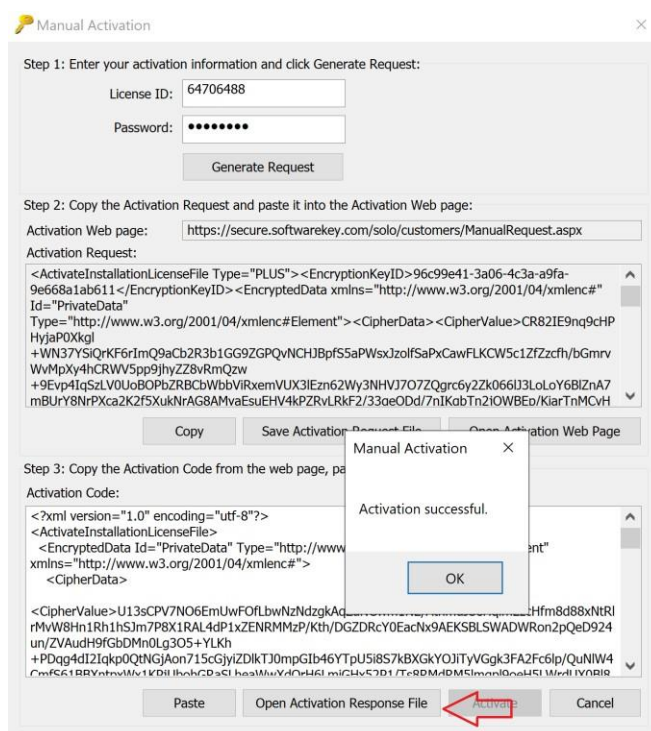


Рис. 2.8

В момент открытия файла ответа активация будет выполнена автоматически. На этом процедура ручной активации персональной лицензии завершена.

### 3 Активация Сетевой лицензии.

#### 3.1 Запуск мастера активации

Используйте сведения пункта 1.2. для запуска менеджера лицензий. Запуск мастера активации сетевой лицензии осуществляется соответствующей кнопкой на панели инструментов Менеджер лицензий (Рис.3.1)

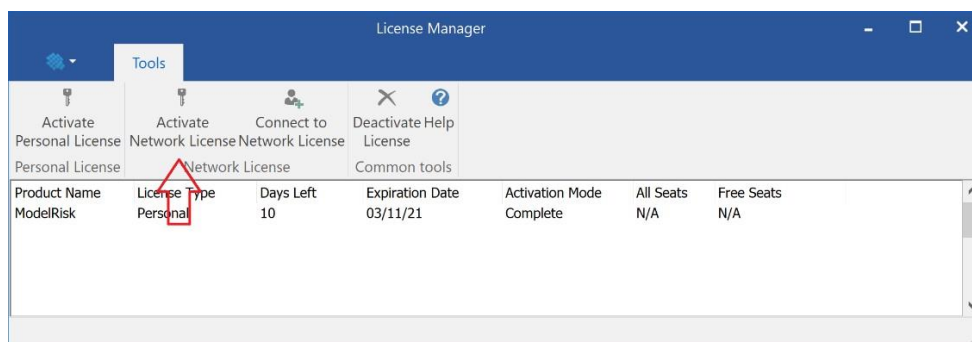


Рис. 3.1.

Далее пользователю необходимо выбрать продукт, который необходимо активировать (Рис. 3.2)

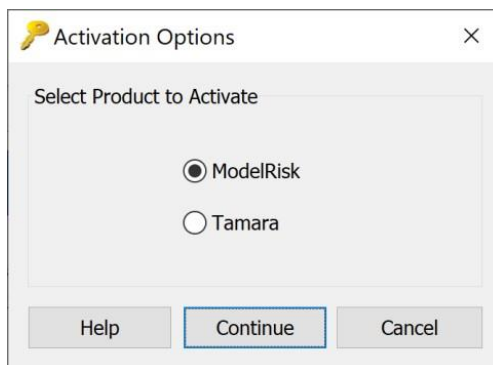


Рис.3.2.



и метод активации: онлайн-активация либо активация вручную (подробнее о методах активации см. в п.п. 1.3. Главы 1).

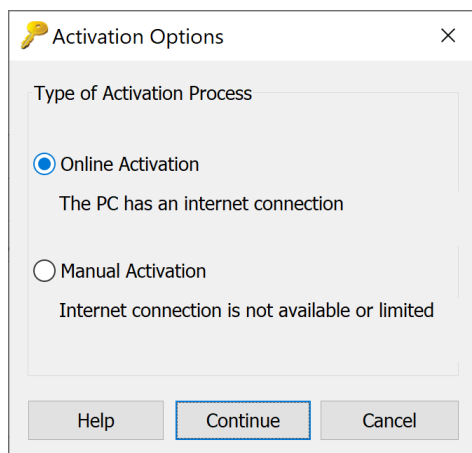


Рис.3.3.

Следующее окно мастера активации предлагает пользователю выбрать сетевую папку, которая будет являться местом хранения сетевой лицензии (рис. 3.3). Сетевой путь к общей папке должен представлять собой путь в формате UNC, т.е. он всегда должен начинаться с символов \\ и имени узла, далее должно следовать имя сетевой папки. К примеру:

[\\srv1\ModelRiskShared](#)

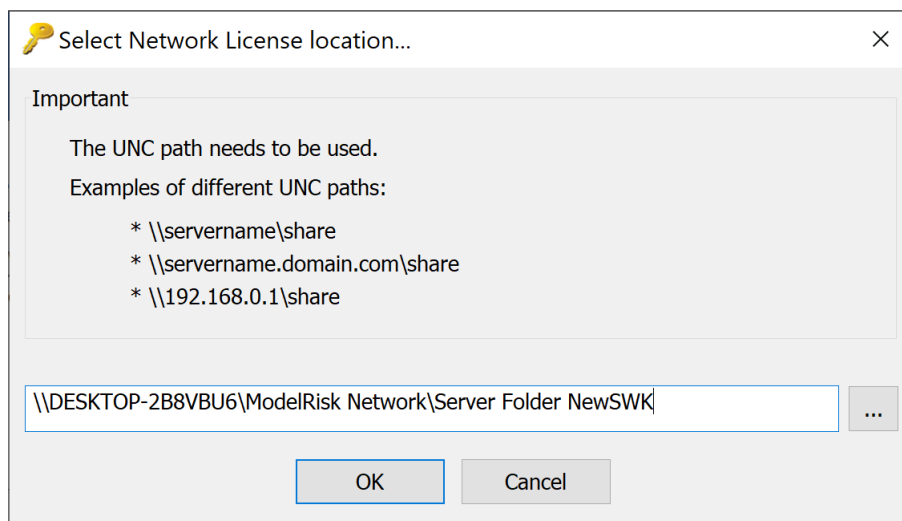


Рис.3.4.

**ВНИМАНИЕ!** Для сетевой папки предварительно должен быть открыт полный доступ в 2 этапа:  
1) Через настройку локального доступа на закладке «Security» окна свойств папки (рис. 3.5)

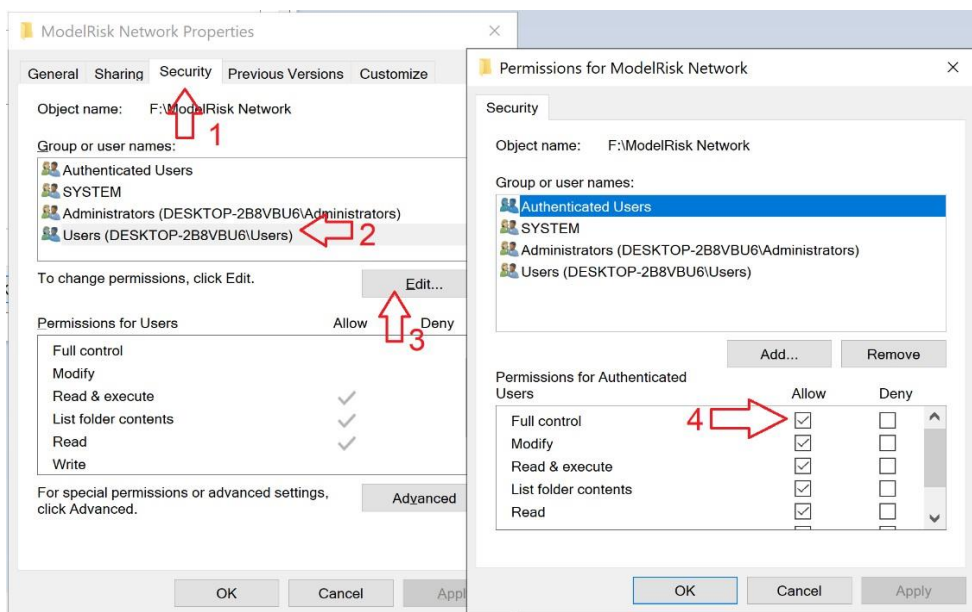


Рис.3.5.

2) Настройкой сетевого доступа на закладке «Sharing» окна свойств папки (рис. 3.6):

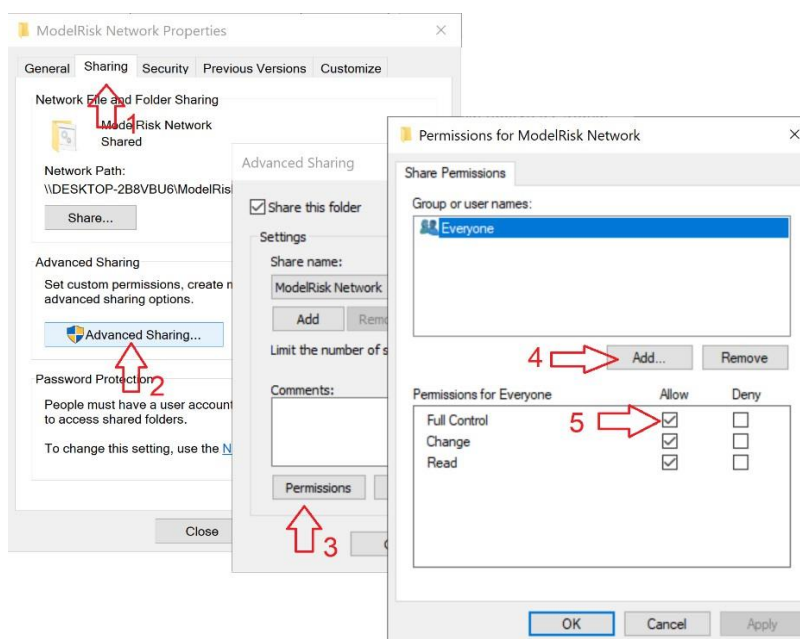


Рис. 3.6.

### 3.2 Онлайн-активация Сетевой Лицензии

Если на втором шаге мастера (см. п.3.1., рис. 3.3.) выбрана Онлайн-активация, то далее пользователю предлагается ввести номер лицензии и пароль (рис. 3.7.) после ввода которых нужно выполнить активацию нажатием кнопки «Activate». На этом процедура активации завершена.

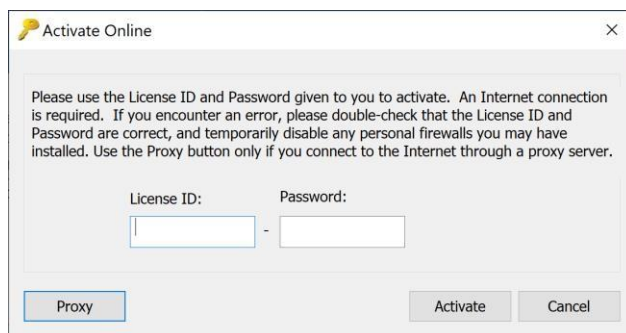


Рис.3.7.

Примечание: В случае, если подключение к сети Интернет осуществляется посредством Прокси-сервера, то необходимо ввести параметры прокси-соединения (кнопка «Проху» на рис. 3.7.) окно ввода параметров Прокси изображено на рис 3.8.

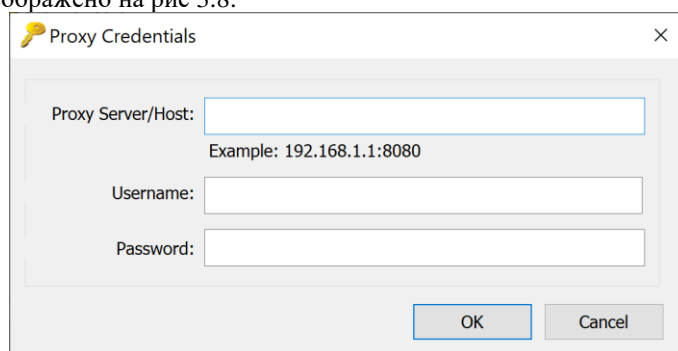


Рис. 3.8.

### 3.3 Ручная активация Сетевой Лицензии

В случае, когда на втором шаге мастера (см. п.3.1., рис. 3.3.) выбрана ручная активация, мастер отображает окно (рис. 3.9.), включающее инструменты для выполнения всех трех этапов ручной активации (подробнее в подпункте 1.3. Методы активации главы 1).

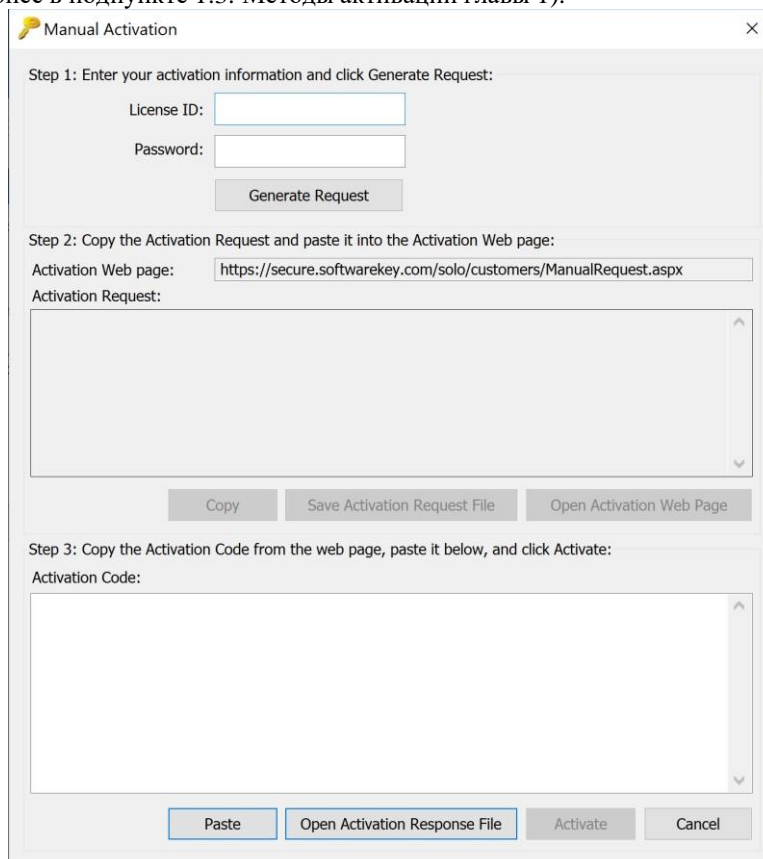


Рис.3.9.

Первый этап. Генерируется файла запроса:

- 1) Вводятся имя лицензии и пароль.
- 2) Нажатием кнопки «Generate Request» генерируется зашифрованный текст запроса.
- 3) Нажатием кнопки «Save Activation Request File» создаем файл запроса и сохраняем его на флеш-накопитель.

Второй этап. Выполняется на другой машине, имеющей подключение к Интернет:

- 1) Необходимо открыть сайт <https://secure.softwarekey.com/solo/customers/ManualRequest.aspx> (рис. 3.10.)

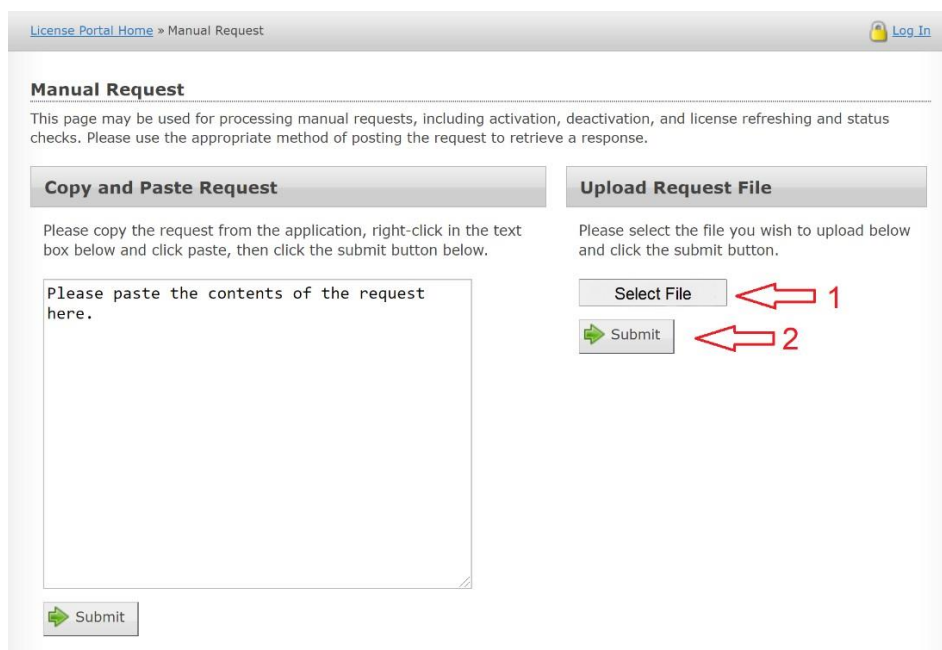


Рис.3.10.

- 2) Нажать кнопку «Select File», выбрать сохраненный на первом этапе файл запроса и нажать кнопку «Submit».
- 3) Будет сгенерирован зашифрованный текст ответа. Нажмите кнопку «Download», чтобы скачать текст в виде файла (рис. 3.11.)

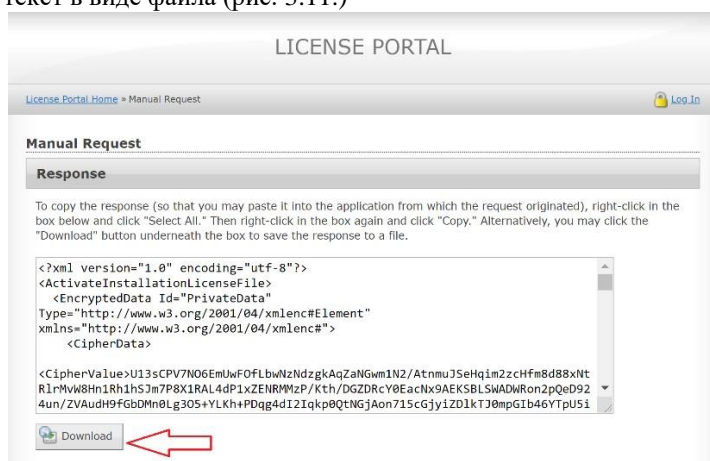


Рис.3.11.

- 4) Скопировать файл ответа на флеш-накопитель.

Третий этап. Открыть на исходной машине сгенерированный на втором этапе файл ответа с помощью кнопки «Open Activation Response File» (в нижней части рис. 3.12.).

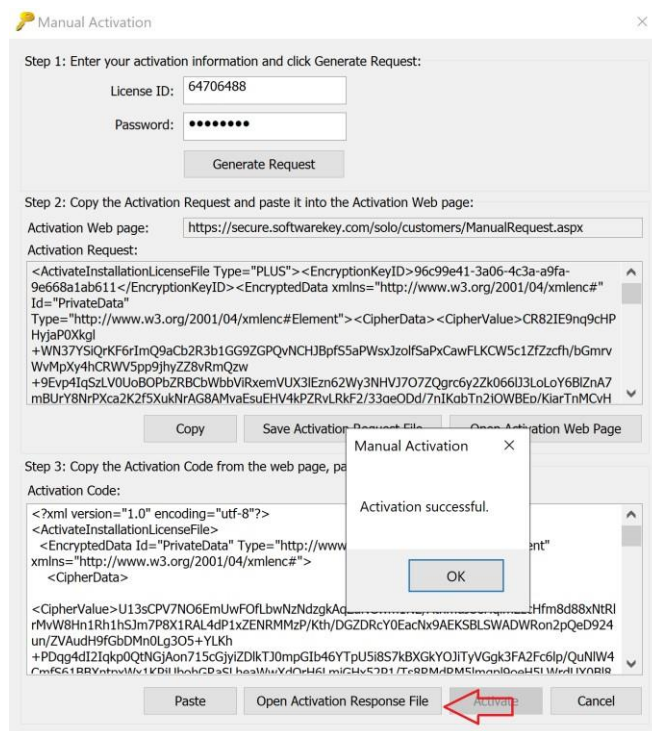


Рис.3.12.

В момент открытия файла ответа активация будет выполнена автоматически. На этом процедура ручной активации сетевой лицензии завершена.

## 4 Подключение к Сетевой лицензии.

Активация сетевой лицензии осуществляется однократно с любого узла локальной сети организации. Для остальных узлов, которым необходимо предоставить конкурентный доступ к активированной сетевой лицензии, следует выполнить процедуру подключения к сетевой лицензии. Вначале необходимо выполнить установку продукта на соответствующие рабочие станции, запустить Менеджер лицензий и активировать мастер подключения к сетевой лицензии (рис. 4.1.).

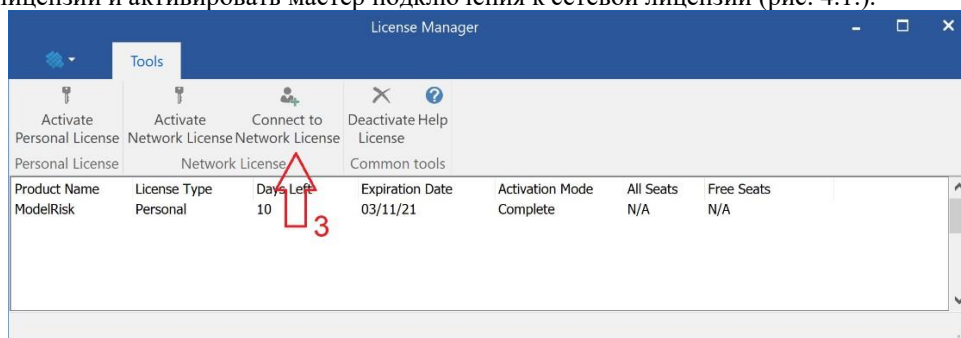


Рис. 4.1.

В первом окне мастера необходимо выбрать продукт, который необходимо активировать (рис. 4.2)

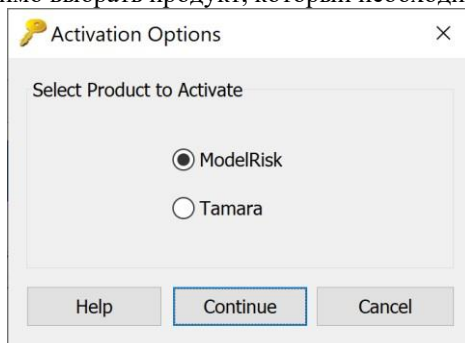


Рис.4.2.

Далее пользователю предлагается выбрать папку, где, по мнению пользователя находится сетевая лицензия (рис. 4.3.). Следует использовать сетевой формат UNC при указании имени пути (подробнее в п.п.3.1. Главы 3). ВАЖНО! При подключении следует использовать тот же путь, который использовался при активации.

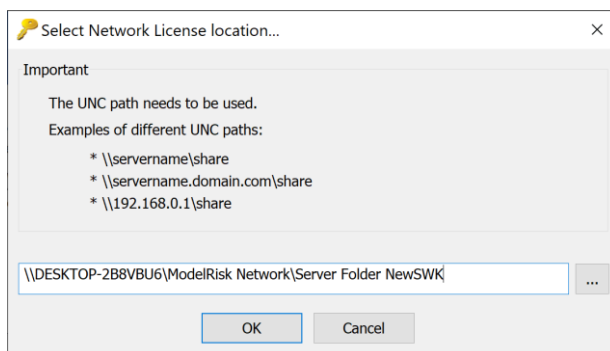


Рис.4.3.

## 5 Деактивация лицензии.

Текущая политика лицензирования разрешает пользователю, в случае необходимости, деактивировать лицензию и выполнить новую активацию этой лицензии на новой рабочей станции. Для выполнения деактивации следует выбрать лицензию в списке активированных и нажать кнопку «Deactivate License».

## 6 Совместное использование Сетевой и Персональной лицензий.

В том случае, если, по тем или иным причинам, рабочая станция имеет активированную персональную лицензию и, в то же время, подключена к сетевой лицензии одного и того же продукта, то продукт автоматически будет использовать персональную лицензию. После окончания срока персональной лицензии, либо после деактивации персональной лицензии, продукт возобновит использование сетевой лицензии.

## 7 Перенос лицензии

Для переноса пользовательской лицензии приложения с одного компьютера на другой требуется выполнение следующих действий:

1. Необходимо деактивировать лицензию со старого компьютера, выполнив действия, описанные в разделе выше (Деактивация лицензии). ПО не будет устанавливаться на ваш новый компьютер с тем же лицензионным ключом, если вы не выполнили этот шаг.
2. Затем вам нужно будет установить ПО на ваш новый компьютер, выполнив действия, описанные в разделе (Активация приложения).



**Обратная связь**

[www.riskstrategy.ru](http://www.riskstrategy.ru)

Телефон: +7 8672 259400

Е-Mail: [info@riskstrategy.ru](mailto:info@riskstrategy.ru)

Адрес: ул. Тургеневская 193, 362003, Владикавказ, Россия